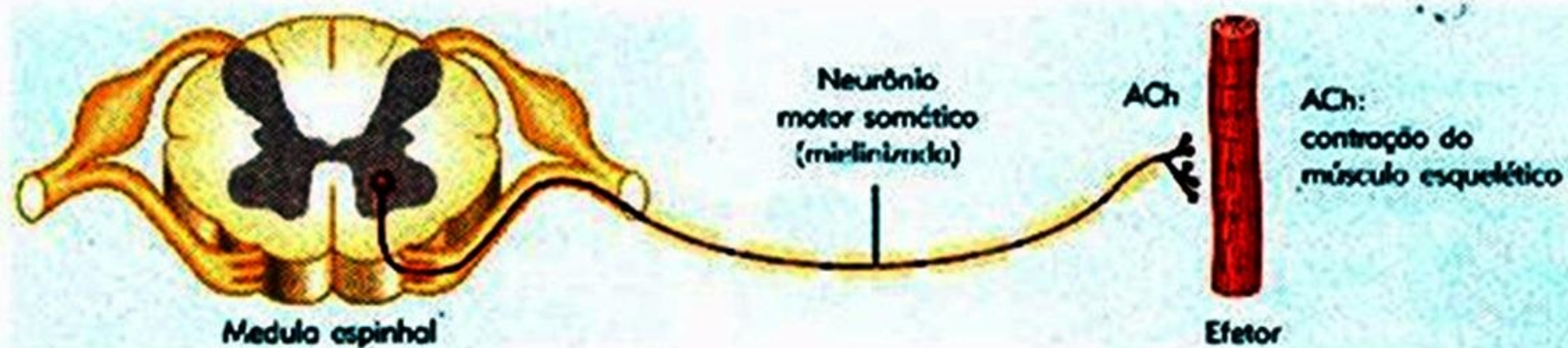


***FARMACOLOGIA DO SISTEMA
NERVOSO AUTONOMO***

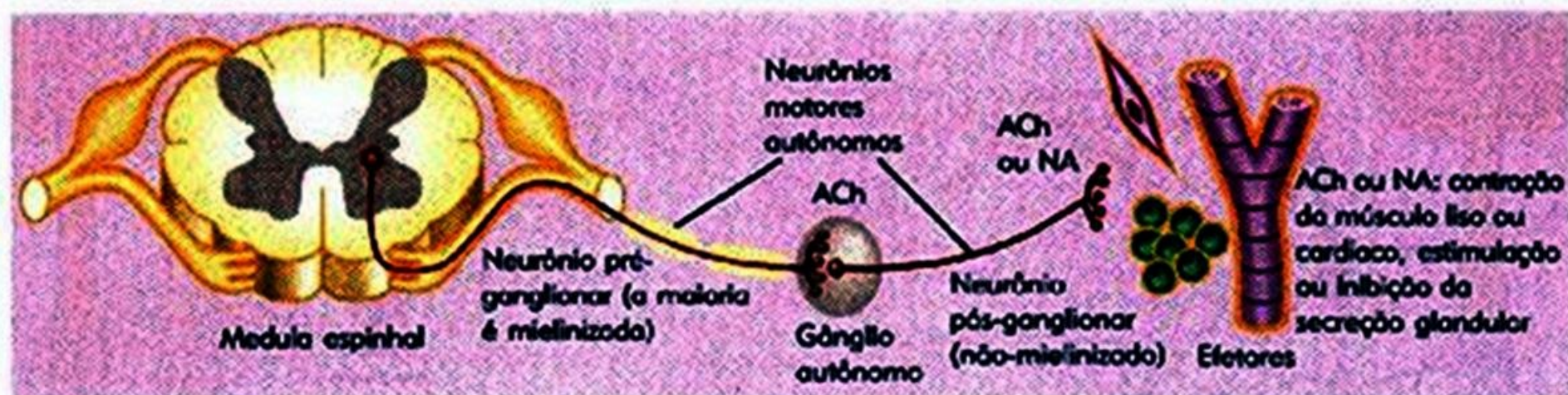
SISTEMA NERVOSO

Ações voluntárias = somáticas

Ações involuntárias = autonômicas

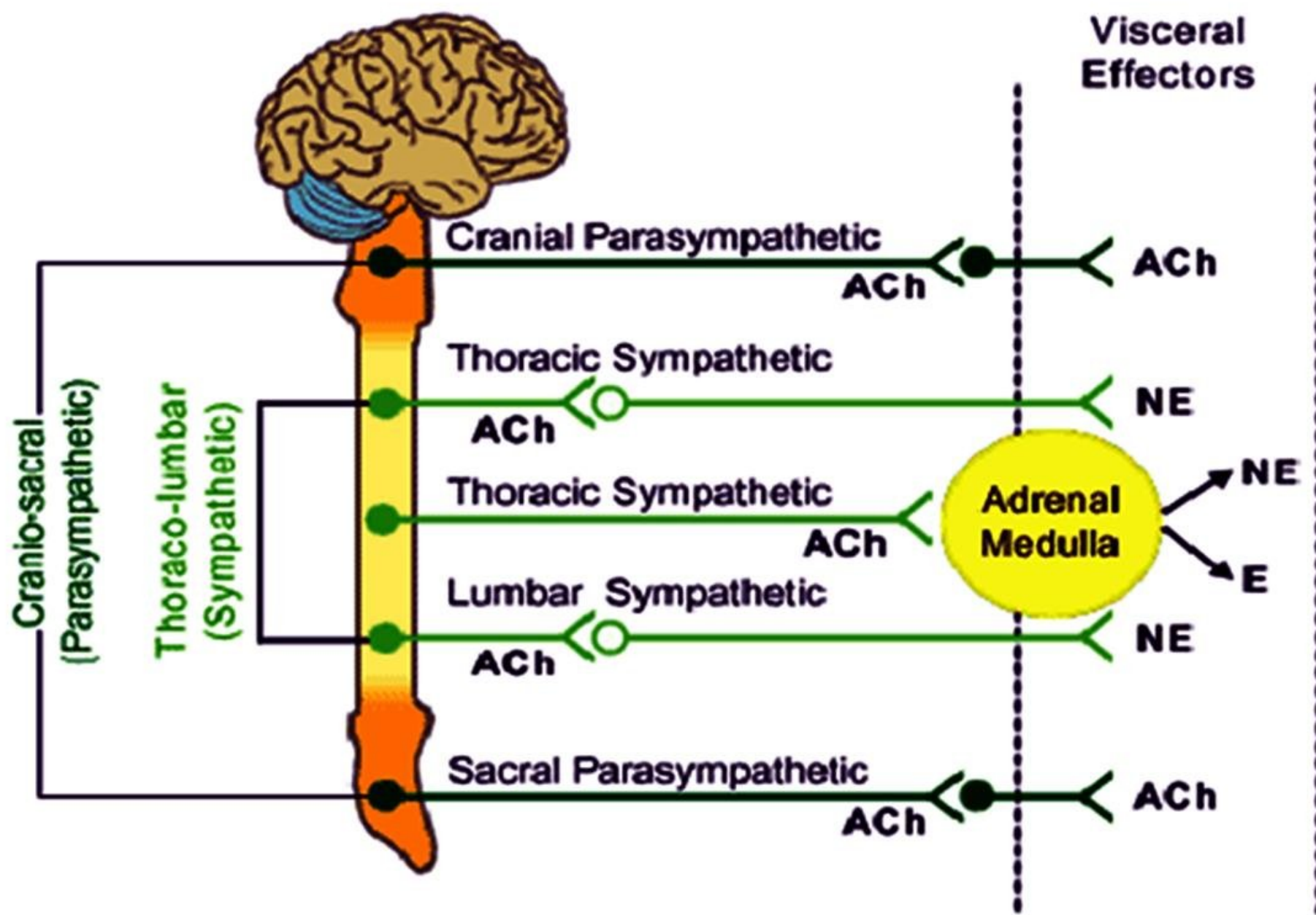


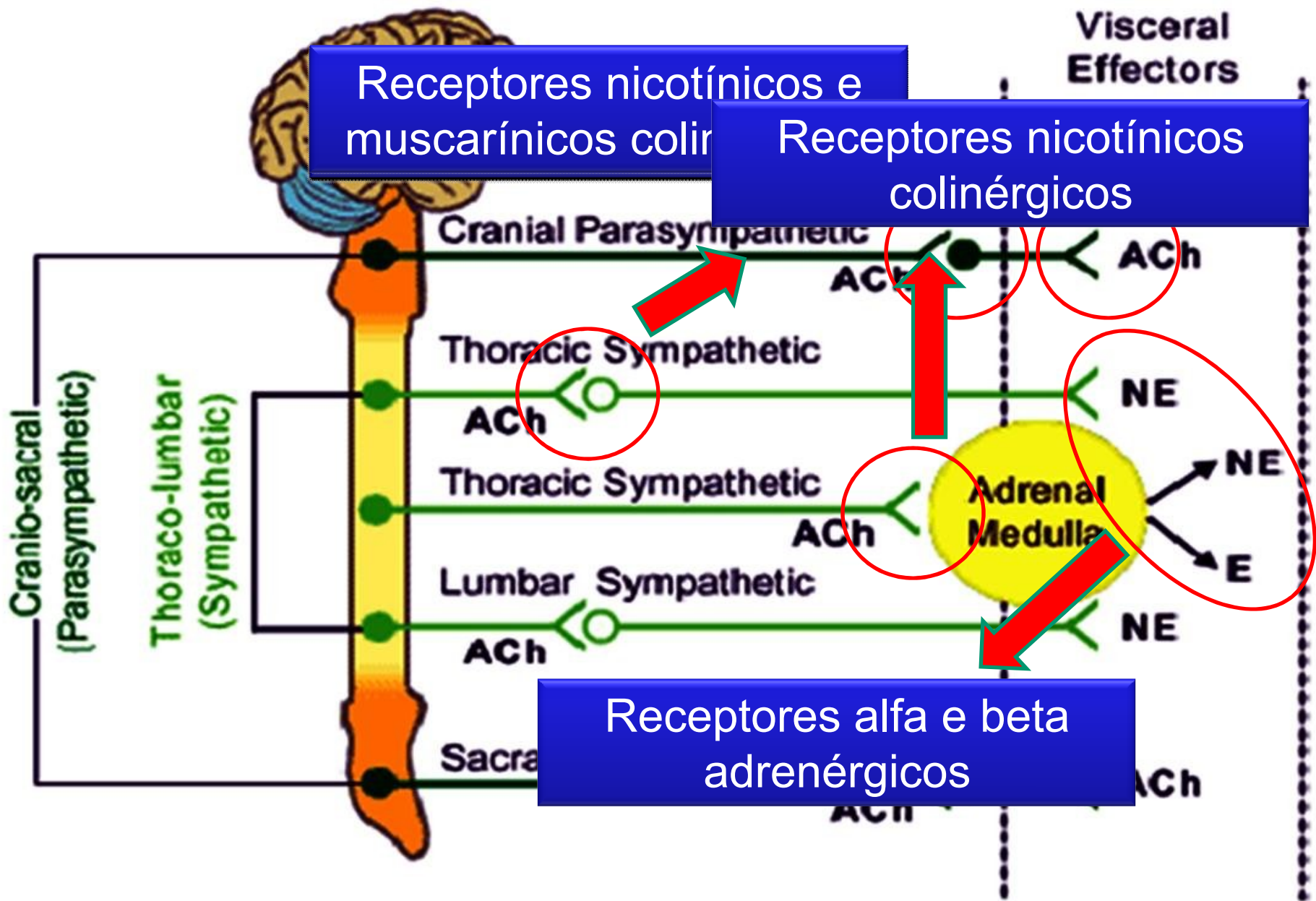
(a) Sistema nervoso somático



(b) Sistema nervoso autônomo

***CARACTERÍSTICA ANATOMO-
FISIOLÓGICA DO SNA***





Receptores nicotínicos e muscarínicos colinérgicos

Receptores nicotínicos colinérgicos

Receptores alfa e beta adrenérgicos

Visceral Effectors

Cranial Parasympathetic

Thoracic Sympathetic

Thoracic Sympathetic

Lumbar Sympathetic

Sacral

Adrenal Medulla

ACh

ACh

ACh

ACh

ACh

ACh

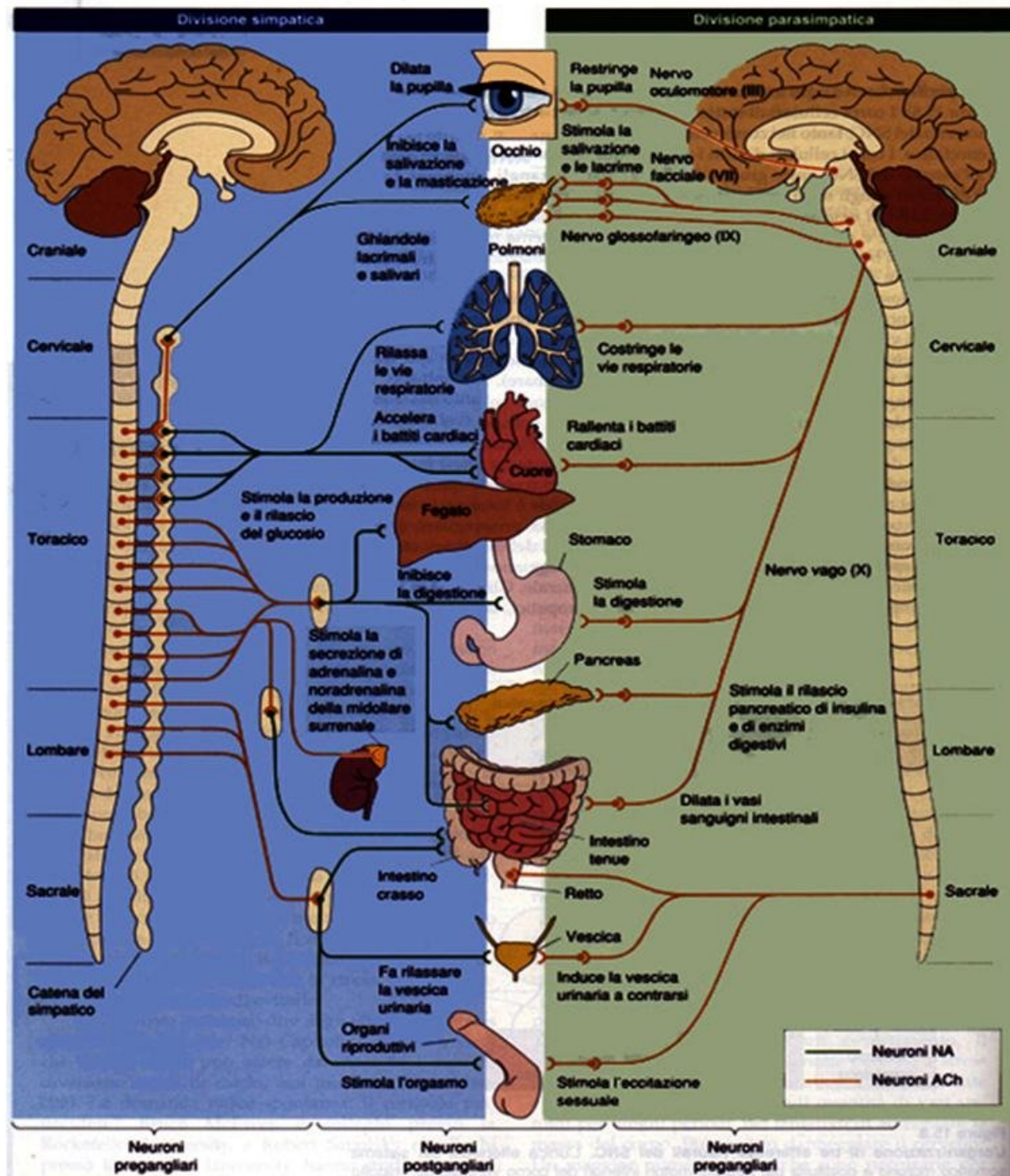
NE

NE

E

NE

ACh



- ✓ Drogas simpatomiméticas ou adrenérgicas = copia a ação do simpático
- ✓ Drogas parassimpatomiméticas ou colinérgicas = copia a ação do parassimpático
- ✓ Drogas simpatolíticas ou antiadrenérgicas = inibe ou abole a ação do simpático
- ✓ Drogas parassimpatolíticas = inibe ou abole a ação do parassimpático